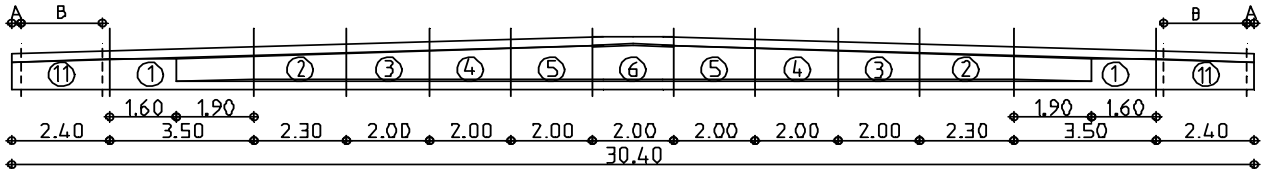
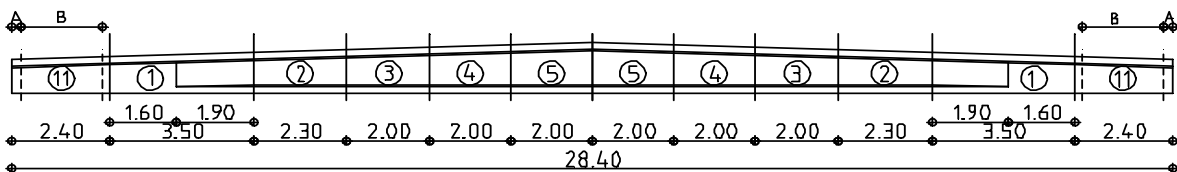


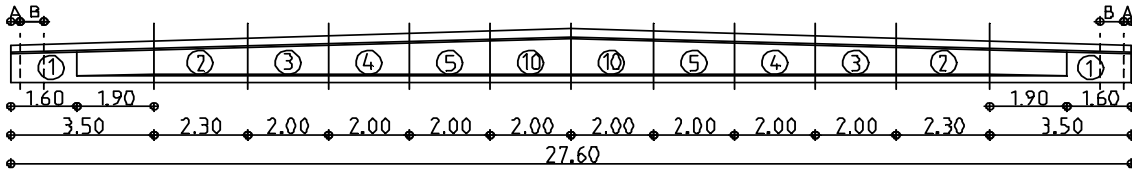
Binderhöhe Mitte	Binder- Auflager	Binder- länge	Formstücke											Form- länge	A	B	Gewicht to	
			①	②	③	④	⑤	⑥	⑦	⑧	⑨	⑩	⑪					
1,432	0,913	32,40														0,00	2,00	23,30
	0,916	32,20														0,10	1,90	23,20
	0,929	31,40	2	2	2	2	2					2	2	32,40	0,50	1,50	22,50	
	0,945	30,40														1,00	1,00	21,70
	0,961	29,40														1,50	0,50	20,84
	0,977	28,40														2,00	0,00	20,00



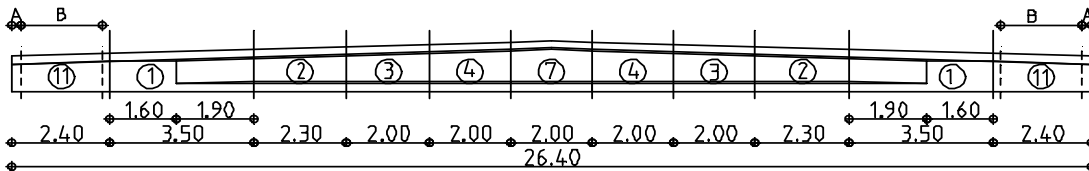
Binderhöhe Mitte	Binder- Auflager	Binder- länge	Formstücke											Form- länge	A	B	Gewicht to	
			①	②	③	④	⑤	⑥	⑦	⑧	⑨	⑩	⑪					
1,400	0,913	30,40														0,00	2,00	22,00
	0,916	30,20														0,10	1,90	21,80
	0,929	29,40	2	2	2	2	2	1						2	30,40	0,50	1,50	21,20
	0,945	28,40														1,00	1,00	20,40
	0,961	27,40														1,50	0,50	19,50
	0,977	26,40														2,00	0,00	18,70



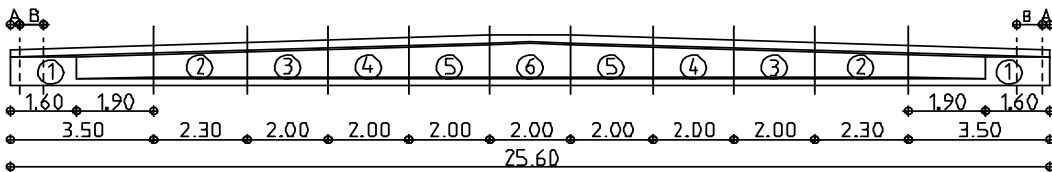
Binderhöhe Mitte	Binder- Auflager	Binder- länge	Formstücke											Form- länge	A	B	Gewicht to	
			①	②	③	④	⑤	⑥	⑦	⑧	⑨	⑩	⑪					
1,368	0,913	28,40														0,00	2,00	20,70
	0,916	28,20														0,10	1,90	20,50
	0,929	27,40	2	2	2	2	2							2	28,40	0,50	1,50	19,80
	0,945	26,40														1,00	1,00	19,00
	0,961	25,40														1,50	0,50	18,20
	0,977	24,40														2,00	0,00	17,30



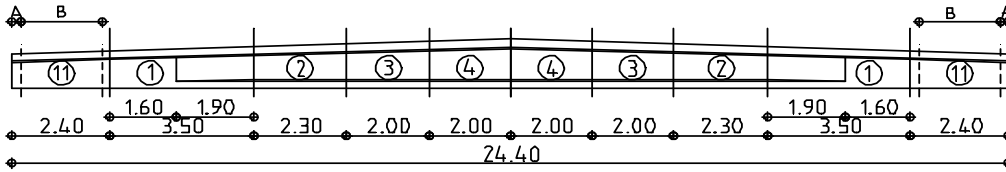
Binderhöhe		Binderlänge	Formstücke											Formlänge	A	B	Gewicht to
Mitte	Auflager		①	②	③	④	⑤	⑥	⑦	⑧	⑨	⑩	⑪				
1,432	0,990	27,60													0,00	2,00	19,30
	0,993	27,40	2	2	2	2	2						2	27,60	0,10	1,90	19,10
	1,006	26,60													0,50	1,50	18,40
	1,022	25,60													1,00	1,00	17,50



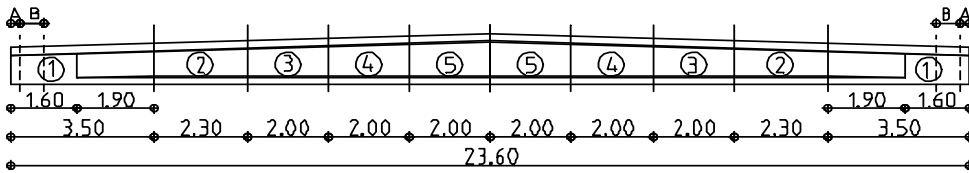
Binderhöhe		Binderlänge	Formstücke											Formlänge	A	B	Gewicht to
Mitte	Auflager		①	②	③	④	⑤	⑥	⑦	⑧	⑨	⑩	⑪				
1,336	0,913	26,40													0,00	2,00	19,40
	0,916	26,20													0,10	1,90	19,20
	0,929	25,40	2	2	2	2							2	26,40	0,50	1,50	18,50
	0,945	24,40							1						1,00	1,00	17,70
	0,961	23,40													1,50	0,50	16,90
	0,977	22,40													2,00	0,00	16,00



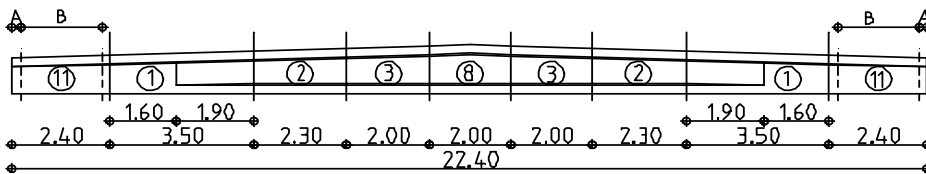
Binderhöhe		Binderlänge	Formstücke											Formlänge	A	B	Gewicht to
Mitte	Auflager		①	②	③	④	⑤	⑥	⑦	⑧	⑨	⑩	⑪				
1,400	0,990	25,60													0,00	2,00	18,00
	0,993	25,40													0,10	1,90	17,80
	1,006	24,60	2	2	2	2	2	1						25,60	0,50	1,50	17,10
	1,022	23,60													1,00	1,00	16,20



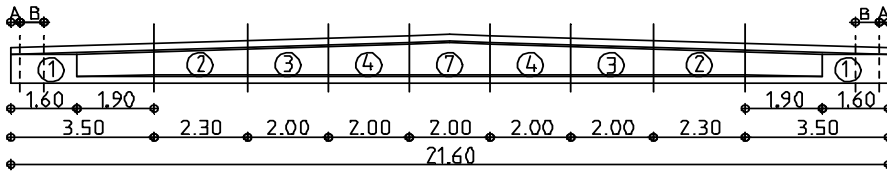
Binderhöhe Mitte	Binder- Auflager	Binder- länge	Formstücke											Form- länge	A	B	Gewicht to		
			①	②	③	④	⑤	⑥	⑦	⑧	⑨	⑩	⑪						
1,304	0,913	24,40														24,40	0,00	2,00	18,10
	0,916	24,20															0,10	1,90	17,90
	0,929	23,40	2	2	2	2								2	0,50		1,50	17,20	
	0,945	22,40															1,00	1,00	16,40
	0,961	21,40															1,50	0,50	15,60
	0,977	20,40															2,00	0,00	14,70



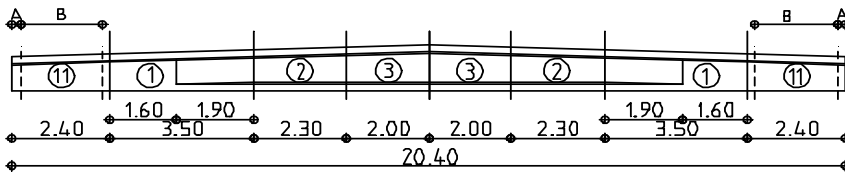
Binderhöhe Mitte	Binder- Auflager	Binder- länge	Formstücke											Form- länge	A	B	Gewicht to		
			①	②	③	④	⑤	⑥	⑦	⑧	⑨	⑩	⑪						
1,336	0,990	23,60														23,60	0,00	2,00	16,60
	0,993	23,40	2	2	2	2	2								0,10		1,90	16,50	
	1,006	22,60															0,50	1,50	15,80
	1,022	21,60															1,00	1,00	14,90



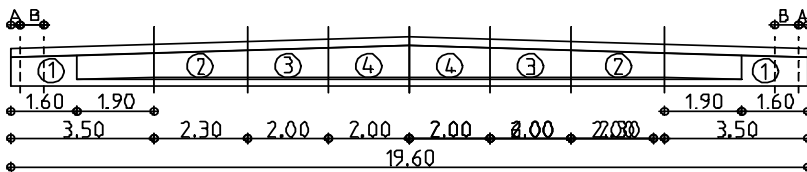
Binderhöhe Mitte	Binder- Auflager	Binder- länge	Formstücke											Form- länge	A	B	Gewicht to		
			①	②	③	④	⑤	⑥	⑦	⑧	⑨	⑩	⑪						
1,272	0,913	22,40														22,40	0,00	2,00	16,80
	0,916	22,20															0,10	1,90	16,60
	0,929	21,40	2	2	2												0,50	1,50	16,00
	0,945	20,40								1					2		1,00	1,00	15,10
	0,961	19,40															1,50	0,50	14,30
	0,977	18,40															2,00	0,00	13,40



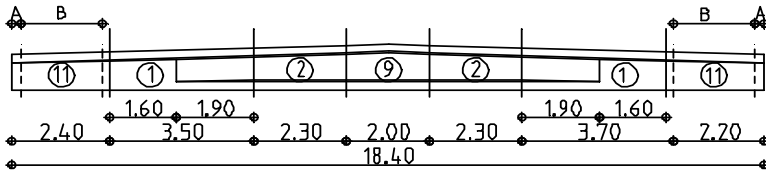
Binderhöhe		Binderlänge	Formstücke											Formlänge	A	B	Gewicht to
Mitte	Auflager		①	②	③	④	⑤	⑥	⑦	⑧	⑨	⑩	⑪				
1,336	0,990	21,60													0,00	2,00	15,30
	0,993	21,40	2	2	2	2					1			0,10	1,90	15,20	
	1,006	20,60												0,50	1,50	14,40	
	1,022	19,60												1,00	1,00	13,60	



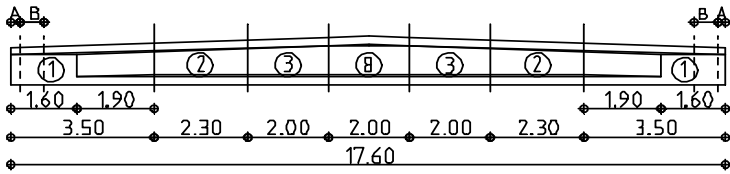
Binderhöhe		Binderlänge	Formstücke											Formlänge	A	B	Gewicht to
Mitte	Auflager		①	②	③	④	⑤	⑥	⑦	⑧	⑨	⑩	⑪				
1,240	0,913	20,40												0,00	2,00	15,50	
	0,916	20,20												0,10	1,90	15,40	
	0,929	19,40	2	2	2								2	0,50	1,50	14,70	
	0,945	18,40												1,00	1,00	13,90	
	0,961	17,40												1,50	0,50	13,00	
	0,977	16,40												2,00	0,00	12,20	



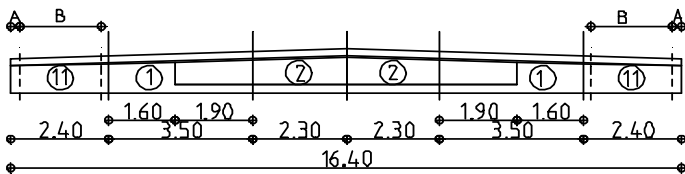
Binderhöhe		Binderlänge	Formstücke											Formlänge	A	B	Gewicht to
Mitte	Auflager		①	②	③	④	⑤	⑥	⑦	⑧	⑨	⑩	⑪				
1,304	0,990	19,60												0,00	2,00	14,00	
	0,993	19,40												0,10	1,90	13,80	
	1,006	18,60	2	2	2	2								0,50	1,50	13,10	
	1,022	17,60												1,00	1,00	12,30	



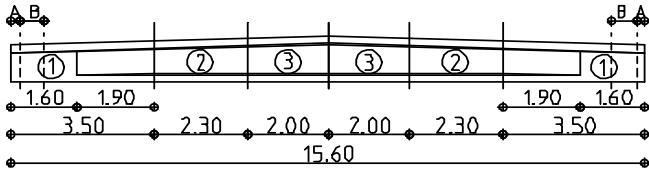
Binderhöhe Mitte	Binder- Auflager	Binder- länge	Formstücke											Form- länge	A	B	Gewicht to	
			①	②	③	④	⑤	⑥	⑦	⑧	⑨	⑩	⑪					
1,208	0,913	18,40														0,00	2,00	14,30
	0,916	18,20														0,10	1,90	14,10
	0,929	17,40	2	2									1	2	0,50	1,50	13,50	
	0,945	16,40													1,00	1,00	12,60	
	0,961	15,40													1,50	0,50	11,80	
	0,977	14,40													2,00	0,00	10,90	



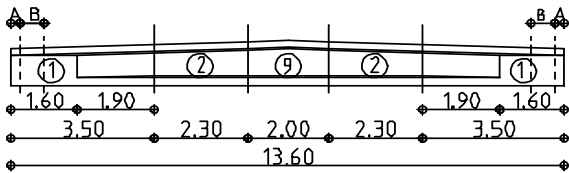
Binderhöhe Mitte	Binder- Auflager	Binder- länge	Formstücke											Form- länge	A	B	Gewicht to
			①	②	③	④	⑤	⑥	⑦	⑧	⑨	⑩	⑪				
1,272	0,990	17,60													0,00	2,00	12,70
	0,993	17,40													0,10	1,90	12,60
	1,006	16,60	2	2	2								1		0,50	1,50	11,90
	1,022	15,60													1,00	1,00	11,00



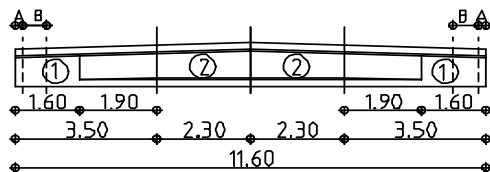
Binderhöhe Mitte	Binder- Auflager	Binder- länge	Formstücke											Form- länge	A	B	Gewicht to
			①	②	③	④	⑤	⑥	⑦	⑧	⑨	⑩	⑪				
1,176	0,913	16,40													0,00	2,00	13,00
	0,916	16,20													0,10	1,90	12,90
	0,929	15,40	2	2											0,50	1,50	12,20
	0,945	14,40													1,00	1,00	11,40
	0,961	13,40													1,50	0,50	10,60
	0,977	12,40													2,00	0,00	9,70



Binderhöhe		Binderlänge	Formstücke											Formlänge	A	B	Gewicht to	
Mitte	Auflager		①	②	③	④	⑤	⑥	⑦	⑧	⑨	⑩	⑪					
1,240	0,990	15,60													15,60	0,00	2,00	11,50
	0,993	15,40	2	2	2									0,10		1,90	11,30	
	1,006	14,60												0,50		1,50	10,60	
	1,022	13,60												1,00		1,00	9,70	



Binderhöhe		Binderlänge	Formstücke											Formlänge	A	B	Gewicht to
Mitte	Auflager		①	②	③	④	⑤	⑥	⑦	⑧	⑨	⑩	⑪				
1,208	0,990	13,60												13,60	0,00	2,00	10,20
	0,993	13,40	2	2							1		0,10		1,90	10,10	
	1,006	12,60													0,50	1,50	9,40
	1,022	11,60													1,00	1,00	8,50



Binderhöhe		Binderlänge	Formstücke											Formlänge	A	B	Gewicht to
Mitte	Auflager		①	②	③	④	⑤	⑥	⑦	⑧	⑨	⑩	⑪				
1,176	0,990	11,60												11,60	0,00	2,00	9,00
	0,993	11,40	2	2									0,10		1,90	8,80	
	1,006	10,60													0,50	1,50	8,10
	1,022	9,60													1,00	1,00	7,20

		Formstücke										
		①	②	③	④	⑤	⑥	⑦	⑧	⑨	⑩	⑪

Einzelgewichte [to]		3,1	1,4	1,2	1,3	1,3	1,3	1,3	1,3	1,2	1,3	2,0
L-0,1		3,0										1,9
L-0,5		2,7										1,6
L-1,0		2,2										1,2
L-1,5												0,8
L-2,0												0,4

ACHTUNG! Längenänderungen nur über Abstellungen am Kopfende möglich, Kernmaß und Voutenausbildung fix!

Ausführung mit Endstück 1

Ausführung mit Endstück 11

