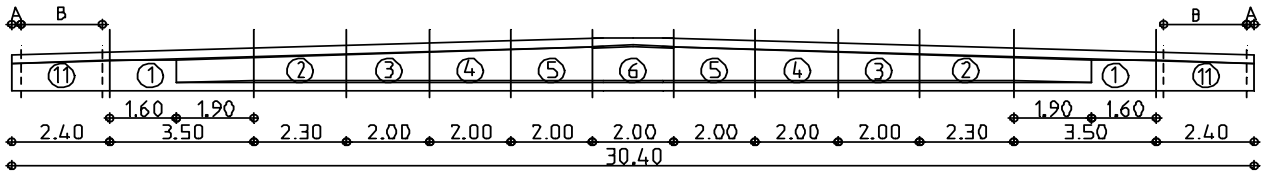
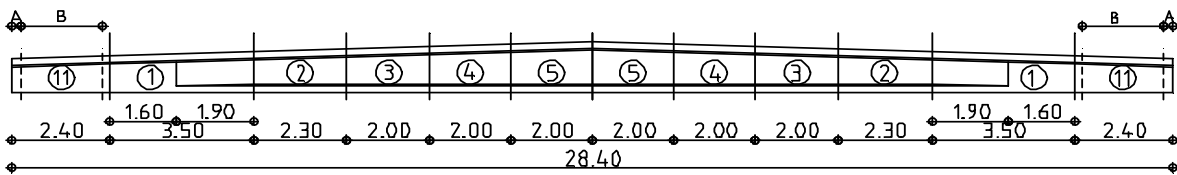


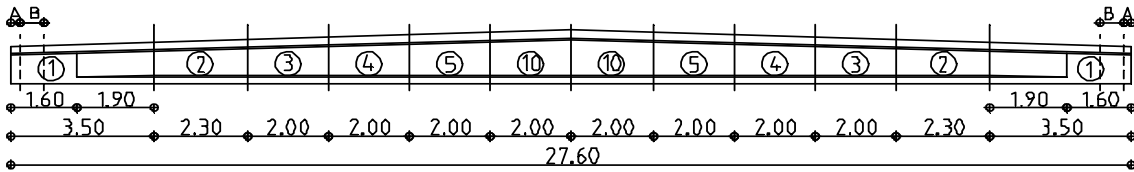
Binderhöhe Mitte	Binderhöhe Auflager	Binder- länge	Formstücke											Form- länge	A	B	Gewicht to	
			①	②	③	④	⑤	⑥	⑦	⑧	⑨	⑩	⑪					
1,432	0,913	32,40														0,00	2,00	25,20
	0,916	32,20														0,10	1,90	25,10
	0,929	31,40	2	2	2	2	2						2	2	32,40	0,50	1,50	24,40
	0,945	30,40														1,00	1,00	23,50
	0,961	29,40														1,50	0,50	22,60
	0,977	28,40														2,00	0,00	21,70



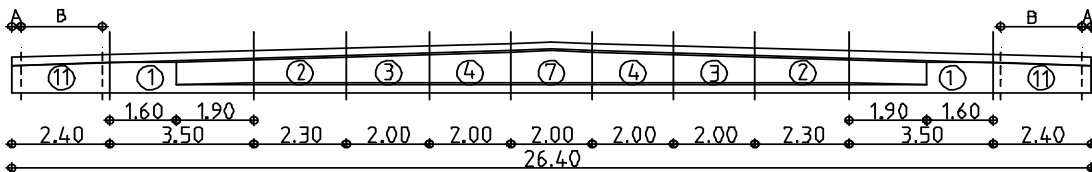
Binderhöhe Mitte	Binderhöhe Auflager	Binder- länge	Formstücke											Form- länge	A	B	Gewicht to	
			①	②	③	④	⑤	⑥	⑦	⑧	⑨	⑩	⑪					
1,400	0,913	30,40														0,00	2,00	23,70
	0,916	30,20														0,10	1,90	23,60
	0,929	29,40	2	2	2	2	2	1						2	30,40	0,50	1,50	22,90
	0,945	28,40														1,00	1,00	22,00
	0,961	27,40														1,50	0,50	21,10
	0,977	26,40														2,00	0,00	20,20



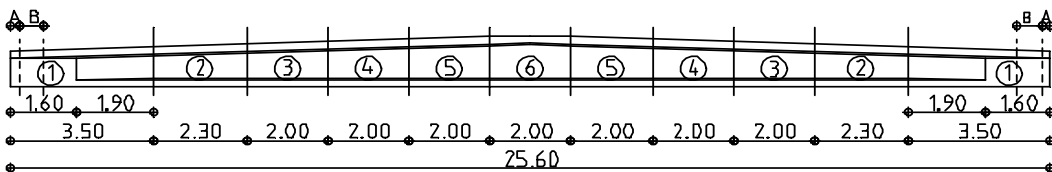
Binderhöhe Mitte	Binderhöhe Auflager	Binder- länge	Formstücke											Form- länge	A	B	Gewicht to	
			①	②	③	④	⑤	⑥	⑦	⑧	⑨	⑩	⑪					
1,368	0,913	28,40														0,00	2,00	22,30
	0,916	28,20														0,10	1,90	22,10
	0,929	27,40	2	2	2	2	2							2	28,40	0,50	1,50	21,40
	0,945	26,40														1,00	1,00	20,60
	0,961	25,40														1,50	0,50	19,70
	0,977	24,40														2,00	0,00	18,80



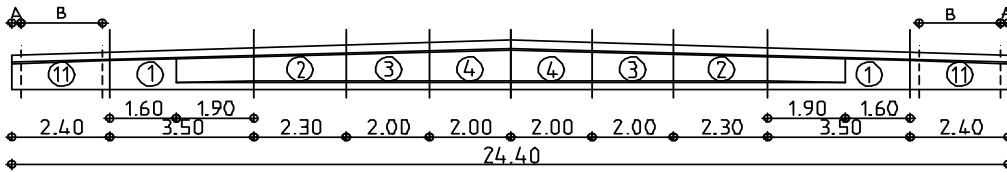
Binderhöhe Mitte	Binder- Auflager	Binder- länge	Formstücke											Form- länge	A	B	Gewicht to		
			①	②	③	④	⑤	⑥	⑦	⑧	⑨	⑩	⑪						
1,432	0,990	27,60														27,60	0,00	2,00	21,00
	0,993	27,40	2	2	2	2	2							2		0,10	1,90	20,70	
	1,006	26,60														0,50	1,50	20,00	
	1,022	25,60														1,00	1,00	19,10	



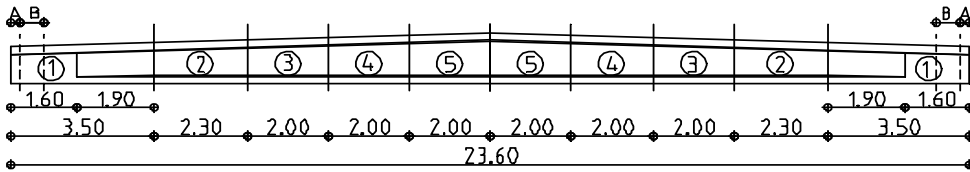
Binderhöhe Mitte	Binder- Auflager	Binder- länge	Formstücke											Form- länge	A	B	Gewicht to	
			①	②	③	④	⑤	⑥	⑦	⑧	⑨	⑩	⑪					
1,336	0,913	26,40													26,40	0,00	2,00	20,80
	0,916	26,20														0,10	1,90	20,70
	0,929	25,40	2	2	2	2					1			2		0,50	1,50	20,00
	0,945	24,40														1,00	1,00	19,00
	0,961	23,40														1,50	0,50	18,20
	0,977	22,40														2,00	0,00	17,30



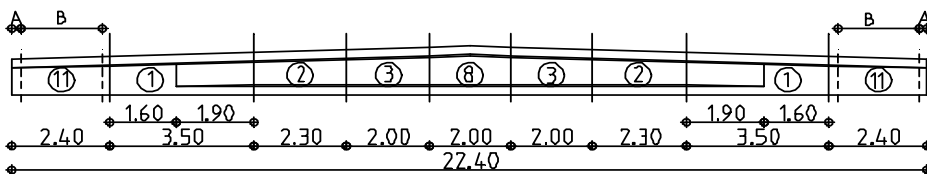
Binderhöhe Mitte	Binder- Auflager	Binder- länge	Formstücke											Form- länge	A	B	Gewicht to	
			①	②	③	④	⑤	⑥	⑦	⑧	⑨	⑩	⑪					
1,400	0,990	25,60													25,60	0,00	2,00	19,50
	0,993	25,40														0,10	1,90	19,20
	1,006	24,60	2	2	2	2	2	1								0,50	1,50	18,60
	1,022	23,60														1,00	1,00	17,60



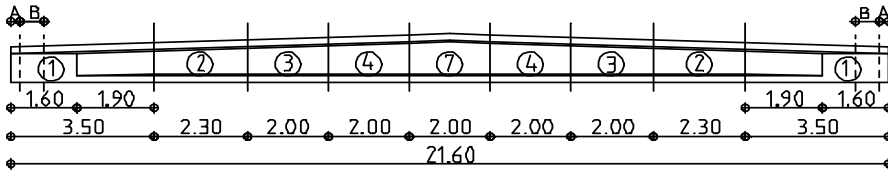
Binderhöhe Mitte	Binderhöhe Auflager	Binder- länge	Formstücke											Form- länge	A	B	Gewicht to	
			①	②	③	④	⑤	⑥	⑦	⑧	⑨	⑩	⑪					
1,304	0,913	24,40														0,00	2,00	19,40
	0,916	24,20														0,10	1,90	19,20
	0,929	23,40	2	2	2	2								2	0,50	1,50	18,50	
	0,945	22,40														1,00	1,00	17,70
	0,961	21,40														1,50	0,50	16,80
	0,977	20,40														2,00	0,00	15,90



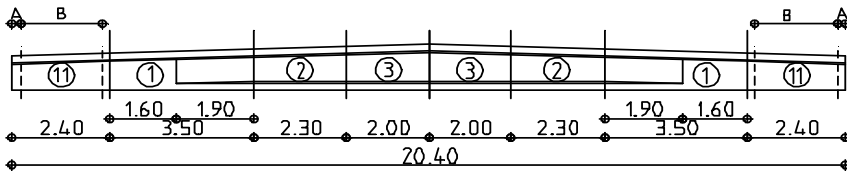
Binderhöhe Mitte	Binderhöhe Auflager	Binder- länge	Formstücke											Form- länge	A	B	Gewicht to	
			①	②	③	④	⑤	⑥	⑦	⑧	⑨	⑩	⑪					
1,336	0,990	23,60														0,00	2,00	18,00
	0,993	23,40														0,10	1,90	17,70
	1,006	22,60	2	2	2	2	2								0,50	1,50	17,10	
	1,022	21,60														1,00	1,00	16,20



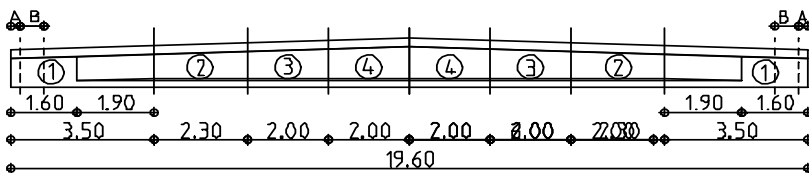
Binderhöhe Mitte	Binderhöhe Auflager	Binder- länge	Formstücke											Form- länge	A	B	Gewicht to	
			①	②	③	④	⑤	⑥	⑦	⑧	⑨	⑩	⑪					
1,272	0,913	22,40														0,00	2,00	18,00
	0,916	22,20														0,10	1,90	17,80
	0,929	21,40														0,50	1,50	17,10
	0,945	20,40	2	2	2									1	1,00	1,00	16,30	
	0,961	19,40													2	1,50	0,50	15,40
	0,977	18,40														2,00	0,00	14,50



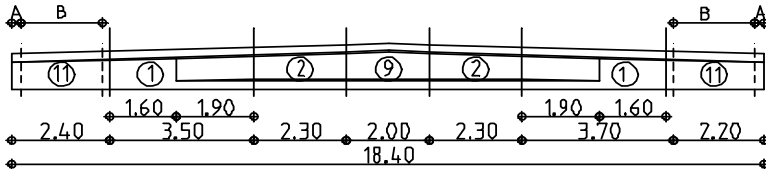
Binderhöhe Mitte	Binder- Auflager	Binder- länge	Formstücke											Form- länge	A	B	Gewicht to		
			①	②	③	④	⑤	⑥	⑦	⑧	⑨	⑩	⑪						
1,336	0,990	21,60														21,60	0,00	2,00	16,60
	0,993	21,40	2	2	2	2					1				0,10		1,90	16,30	
	1,006	20,60													0,50		1,50	15,60	
	1,022	19,60													1,00		1,00	14,70	



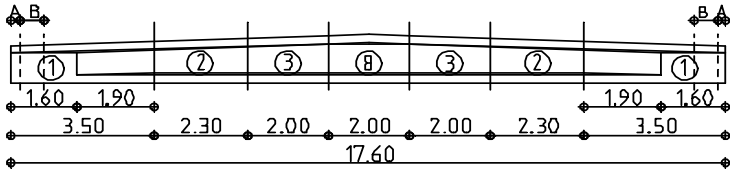
Binderhöhe Mitte	Binder- Auflager	Binder- länge	Formstücke											Form- länge	A	B	Gewicht to	
			①	②	③	④	⑤	⑥	⑦	⑧	⑨	⑩	⑪					
1,240	0,913	20,40													20,40	0,00	2,00	16,60
	0,916	20,20												0,10		1,90	16,40	
	0,929	19,40	2	2	2								2	0,50		1,50	15,80	
	0,945	18,40														1,00	1,00	14,90
	0,961	17,40														1,50	0,50	14,00
	0,977	16,40														2,00	0,00	13,10



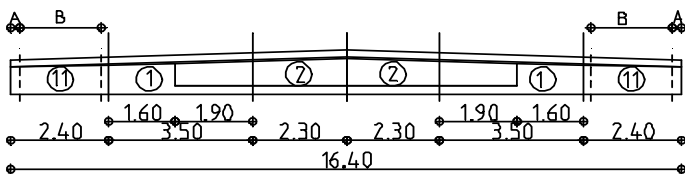
Binderhöhe Mitte	Binder- Auflager	Binder- länge	Formstücke											Form- länge	A	B	Gewicht to	
			①	②	③	④	⑤	⑥	⑦	⑧	⑨	⑩	⑪					
1,304	0,990	19,60													19,60	0,00	2,00	15,10
	0,993	19,40												0,10		1,90	14,90	
	1,006	18,60	2	2	2	2								0,50		1,50	14,20	
	1,022	17,60														1,00	1,00	13,30



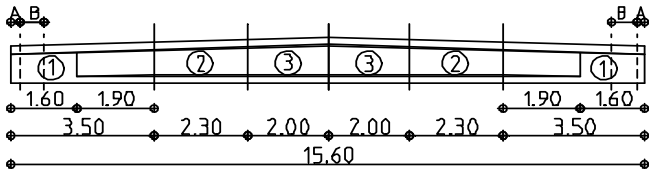
Binderhöhe Mitte	Binder- Auflager	Binder- länge	Formstücke											Form- länge	A	B	Gewicht to	
			①	②	③	④	⑤	⑥	⑦	⑧	⑨	⑩	⑪					
1,208	0,913	18,40														0,00	2,00	15,20
	0,916	18,20														0,10	1,90	15,10
	0,929	17,40	2	2									1	2	0,50	1,50	14,40	
	0,945	16,40													1,00	1,00	13,50	
	0,961	15,40													1,50	0,50	12,60	
	0,977	14,40													2,00	0,00	11,70	



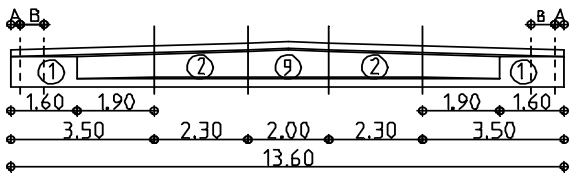
Binderhöhe Mitte	Binder- Auflager	Binder- länge	Formstücke											Form- länge	A	B	Gewicht to
			①	②	③	④	⑤	⑥	⑦	⑧	⑨	⑩	⑪				
1,272	0,990	17,60													0,00	2,00	13,70
	0,993	17,40													0,10	1,90	13,50
	1,006	16,60	2	2	2								1	0,50	1,50	12,80	
	1,022	15,60													1,00	1,00	11,90



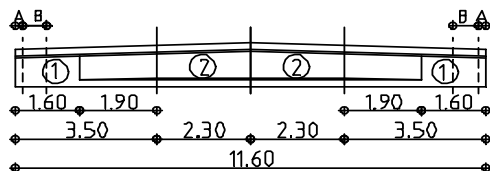
Binderhöhe Mitte	Binder- Auflager	Binder- länge	Formstücke											Form- länge	A	B	Gewicht to
			①	②	③	④	⑤	⑥	⑦	⑧	⑨	⑩	⑪				
1,176	0,913	16,40													0,00	2,00	13,90
	0,916	16,20													0,10	1,90	13,70
	0,929	15,40													0,50	1,50	13,00
	0,945	14,40	2	2											1,00	1,00	12,20
	0,961	13,40													1,50	0,50	11,30
	0,977	12,40													2,00	0,00	10,40



Binderhöhe		Binderlänge	Formstücke											Formlänge	A	B	Gewicht to		
Mitte	Auflager		①	②	③	④	⑤	⑥	⑦	⑧	⑨	⑩	⑪						
1,240	0,990	15,60														15,60	0,00	2,00	12,40
	0,993	15,40	2	2	2										0,10		1,90	12,10	
	1,006	14,60													0,50		1,50	11,40	
	1,022	13,60													1,00		1,00	10,50	



Binderhöhe		Binderlänge	Formstücke											Formlänge	A	B	Gewicht to	
Mitte	Auflager		①	②	③	④	⑤	⑥	⑦	⑧	⑨	⑩	⑪					
1,208	0,990	13,60													13,60	0,00	2,00	11,00
	0,993	13,40	2	2										0,10		1,90	10,70	
	1,006	12,60									1			0,50		1,50	10,10	
	1,022	11,60												1,00		1,00	9,10	



Binderhöhe		Binderlänge	Formstücke											Formlänge	A	B	Gewicht to
Mitte	Auflager		①	②	③	④	⑤	⑥	⑦	⑧	⑨	⑩	⑪				
1,176	0,990	11,60												11,60	0,00	2,00	9,60
	0,993	11,40	2	2									0,10		1,90	9,40	
	1,006	10,60													0,50	1,50	8,70
	1,022	9,60													1,00	1,00	7,80

	Formstücke										
	①	②	③	④	⑤	⑥	⑦	⑧	⑨	⑩	⑪
Einzelgewichte [to]	3,3	1,5	1,4	1,4	1,4	1,5	1,4	1,4	1,4	1,5	2,1
L-0,1	3,2										2,0
L-0,5	2,8										1,7
L-1,0	2,4										1,3
L-1,5											0,8
L-2,0											0,4

ACHTUNG! Längenänderungen nur über Abstellungen am Kopfende möglich, Kernmaß und Voutenausbildung fix!

Ausführung mit Endstück 1

Ausführung mit Endstück 11

